



# CA-Serie

## Rundsteckverbinder

Die bewährten Rundsteckverbinder der CA-Serie besitzen ein verstärktes Kunststoffgehäuse, das sie zu einer hochwertigen und zugleich effizienten Alternative gegenüber Steckverbindern mit Metallgehäuse macht.



### Zuverlässig und dauerhafte Leistungsübertragung –

auch in anspruchsvollen feuchten, staubigen, rauen industriellen Umgebungen (IP67)



### Intuitive Handhabung –

benutzerfreundlich anzuschließen und im Handumdrehen montiert mittels bewährter Schraubklemmtechnik



### Vielseitige Einsatzmöglichkeiten –

technisch überzeugende Connectivity Lösungen für ein breites Anwendungsspektrum dank etablierter Hirschmann Verbindungstechnik

## Hauptmerkmale

- Schutzart IP67 in gestecktem Zustand
- Bis zu 16 A bei 400 V
- Temperaturbeständigkeit von -40 °C bis +90 °C
- 3 + PE und 6 + PE Pinbelegung
- Berührungsgeschütztes Stecksystem für erhöhte Anwendersicherheit (DIN EN 16984)
- Integrierte Zugentlastung und rüttelsicherer Verriegelungsring
- UL-, VDE- und CSA-Zulassung
- Flexibel einsetzbare IP67-Schutzkappen
- Robustes, widerstandsfähiges Gehäuse aus schlagfestem, glasfaserverstärktem Kunststoff
- Ausführungen in gerader und gewinkelter Bauform
- Optionale farbliche Kennzeichnung



Zuverlässige und sichere Leistungsübertragung verbunden mit einem benutzerfreundlichen, intuitiven Design – lernen Sie die Vorteile der Hirschmann CA-Serie kennen.

**Be certain.  
Belden.**



## CA-Serie

Bei der Entwicklung des Produktes wurde besonders Wert auf eine durchdachte und zuverlässige Verbindung gelegt.

Daher bestehen die Steckverbinder aus nur wenigen Bauteilen, die von unseren Kunden ohne Spezialwerkzeug schnell und einfach montiert werden können. Abhängig von Ihrem individuellen Anwendungsziel erfolgt die Konfektionierung über einen vibrationssicheren Schraubklemmanschluss oder eine Lötverbindung, wobei der integrierte Klemmkäfig zur Zugentlastung zusätzliche Sicherheit gewährt. Der Anschluss an die zugehörige Leitungsdose wird über einen rüttelsicheren Verriegelungsring realisiert und ist damit komplett werkzeuglos umsetzbar. Ein mögliches Fehlstecken wird durch eine Kodiernut verhindert. Damit ist die Baureihe mit wenigen Handgriffen komplett montiert und konfektioniert.

### Applikationen

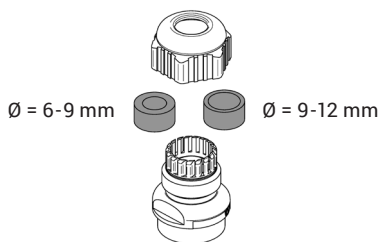
- Die CA-Serie hat sich aufgrund ihrer mechanischen Robustheit in industriellen Anwendungen sowie in der Mess-, Steuer- und Regeltechnik bewährt. Eine hohe Dichtigkeit sowie die integrierte Zugentlastung sorgen für eine zuverlässige Verbindung. Das leichte aber zugleich gegen äußere Einflüsse sehr widerstandsfähige Kunststoffgehäuse ermöglicht darüber hinaus den Einsatz im Bereich der Landmaschinen. Eine optionale Schutzkappe sorgt auch im ungesteckten Zustand für eine staub- und feuchtigkeitsgeschützte Verbindung.
- Da sich die Steckverbinder neben ihrer chemischen Beständigkeit auch durch Langlebigkeit und Benutzerfreundlichkeit auszeichnen, werden sie zudem im Bereich der Logistik und Fördertechnik eingesetzt. Die besonders schnelle und einfache Handhabung der Serie gewährleistet einen reibungslosen Ablauf.

### Vorteile

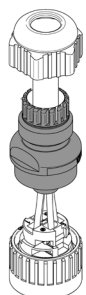
Die CA-Serie vereint die Vorteile eines leichten Kunststoffgehäuses mit der mechanischen Robustheit eines Industriesteckverbinders. Dabei bietet das schlagfeste Gehäuse nicht nur vollständige elektrische Isolation, sondern sorgt aufgrund ausgewählter Materialien auch für die Wetterbeständigkeit des Steckverbinders. Eine zusätzliche Runddichtung schützt vor eindringendem Staub und Feuchtigkeit, so dass die Baureihe im gesteckten Zustand die Schutzklasse IP67 erreicht.



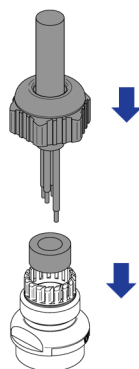
Die CA-Serie ist dank intuitiver Handhabung im Handumdrehen montiert



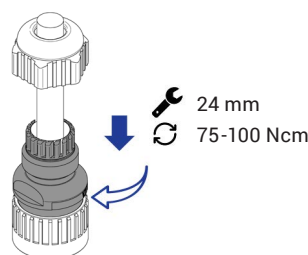
Wählen Sie die Dichtung abhängig von ihrem Leitungsdurchmesser.



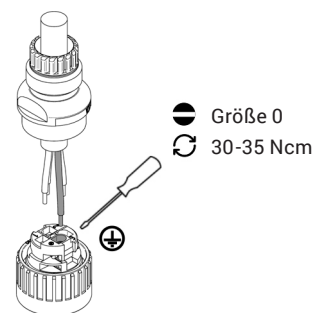
Wiederholen Sie diesen Vorgang für die verbleibenden Kontakte.



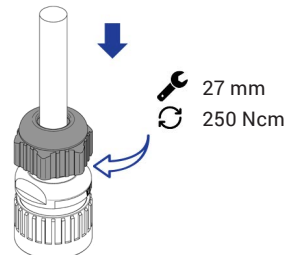
Platzieren Sie die Dichtung im Gehäuse und führen Sie die Leitung hindurch.



Verschrauben Sie das Gehäuse mit dem Kontaktträger.



Schließen Sie zunächst den Schutzleiter über die Schraubverbindung am Kontaktträger an.



Verbinden Sie die Kabelverschraubung mit dem Gehäuse.

## Technische Information

Produktbeschreibung	
	
<b>Typ</b>	<b>4-polig (3 + PE)</b> Rundsteckverbinder/-leitungsdose bzw. Einbausteckverbinder/-leitungsdose mit Flansch, gerade oder gewinkelt, integrierte Zugentlastung, Polzahl 3 + PE
	<b>7-polig (6 + PE)</b> Rundsteckverbinder/-leitungsdose bzw. Einbausteckverbinder/-leitungsdose mit Flansch, gerade oder gewinkelt, integrierte Zugentlastung, Polzahl 6 + PE
Allgemeine Daten	
Richtlinie	RoHS (2011/65/EU)
Standard	DIN EN 61984 / IEC 61984 (VDE 0627)
Kabelverschraubung (frei konfektionierbar)	TR 22
Anschließbare Leitungen (frei konfektionierbar)	Ø 6 mm bis 12 mm
Anschlussart (frei konfektionierbar)	Schrauben
Leiterquerschnitt (frei konfektionierbar)	0,5 mm <sup>2</sup> bis 2,5 mm <sup>2</sup>
Gehäusematerial	PA 66-GF
Kontaktträgermaterial	PA 66-GF
Kontaktmaterial	Cu / Ag
O-Ring Material	NBR
Gehäuse / Farbe des Kontaktträgers	Schwarz, Weiß, Rot, Blau
Elektrische Daten	
Durchgangswiderstand	3 mΩ
Bemessungsstrom	16 A AC/10 A DC
Bemessungsspannung	400 V AC/250 V DC
Verschmutzungsgrad	3
	5 mΩ
	10 A AC/DC
	250 V AC/DC
Umgebungsbedingungen	
Temperaturbereich	-40 °C bis +90 °C
Schutzart	IP65, IP67 <sup>1)</sup>
Zulassungen	UL, VDE, CSA
Zubehör	
Lieferumfang bzw. Zubehör (inkl.)	1 Leitungsdose unmontiert im Polybeutel
Technische Zeichnungen	
	

1) in gestecktem Zustand mit zugehörigem Hirschmann / Lumberg Automation Gegenstück

## Produktkonfigurator

### Frei konfektionierbare Ausführungen und Einbausteckverbinder

#### Merkmale der Serie

**CA** = CA-Serie

#### Polzahl

**3** = 4-polig (3 + PE)  
**6** = 7-polig (6 + PE)

#### Design

= Gerade  
**W** = 90° Gewinkelt

#### Kontakttyp und Design





**LS** = Frei konfektionierbar, Stecker      **GS** = Einbaustecker mit Flansch  
**LD** = Frei konfektionierbar, Buchse      **GD** = Einbaubuchse mit Flansch

#### Gehäuse / Farbe des Kontaktträgers

**SCHWARZ** = Schwarzes Gehäuse      **ROT** = Rotes Gehäuse  
**BLAU** = Blaues Gehäuse      **WEISS** = Weißes Gehäuse

**C A**    **3**    **W**    **L S**    **B L A U**

## Bestellübersicht

CA-Serie	4-polig (3 + PE)		7-polig (6 + PE)	
	Stecker	Buchse	Stecker	Buchse
1. Wählen Sie die Kodierung →				
2. Wählen Sie das Design ↓				
<b>Frei konfektionierbare Steckverbinder</b>				
Gerade, Schraubanschluss	CA 3 LS	CA 3 LD	–	–
Gerade, Lötvariante	–	–	CA 6 LS	CA 6 LD
Gewinkelt, Schraubanschluss	CA 3 W LS	CA 3 W LD	–	–
Gewinkelt, Lötvariante	–	–	CA 6 W LS	CA 6 W LD
<b>Einbausteckverbinder</b>				
Schraubanschluss	CA 3 GS	CA 3 GD	–	–
Lötvariante	–	–	CA 6 GS	CA 6 GD
<b>Zubehör</b>				
Schutzkappe für frei konfektionierbare Ausführungen, variable/feste Schleife	CA 00 SD 1	CA 00 SD 3	CA 00 SD 1	CA 00 SD 3

### Über Belden

Belden Inc., ein weltweit führender Anbieter von hochwertigen Signalübertragungslösungen, bietet ein umfassendes Produktportfolio, das auf die Anforderungen unternehmenskritischer Netzwerkinfrastrukturen in den Branchen Industrie- und Gebäudeautomation sowie Broadcast zugeschnitten ist. Mit innovativen Lösungen für die zuverlässige und sichere Übertragung stetig wachsender Datenmengen für Audio- und Videoinformationen, die für moderne Anwendungen benötigt werden, übernimmt Belden eine Schlüsselrolle bei der globalen Veränderung hin zu einer vernetzten Welt. Das Unternehmen mit Hauptsitz in St. Louis, USA, wurde 1902 gegründet und betreibt Fertigungsstätten in Nord- und Südamerika, Europa und Asien.

Für weitere Informationen besuchen Sie uns unter [www.belden.com](http://www.belden.com) und folgen Sie uns auf Twitter [@BeldenIND](https://twitter.com/BeldenIND).