



HIRSCHMANN

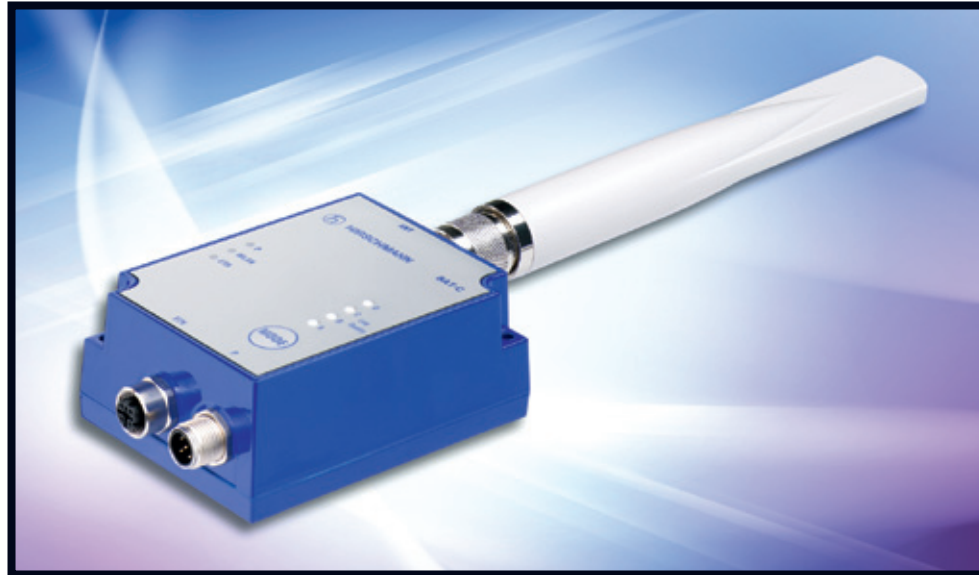
A BELDEN BRAND

New Product Bulletin

NP 1039HG

Hirschmann™ BAT-C

Ein hochkompakter und kostengünstiger WLAN-Client für industrielle Anwendungen



Der neue Hirschmann™ BAT-C WLAN-Client liefert die beste preisgünstige Lösung für industrielle Umgebungen, in denen Platz knapp bemessen ist.

- Der BAT-C ist äußerst kostengünstig, da dieses Gerät nur die Funktionen anbietet, die eine stabile und sichere Industrieanwendung benötigt.
- Dank seiner kompakten Abmessungen ist der BAT-C Client sehr platzsparend.

Der Hirschmann™ BAT-C WLAN Client ist ein einfaches und sehr kompaktes Produkt. Da er speziell für industrielle Projekte und Installationen entwickelt wurde, die eine große Anzahl von Clients mit wenigen Funktionen erfordern, wurde der Funktionsumfang auf ein absolutes Minimum begrenzt. Der BAT-C Client ist klein genug, um in Anwendungen zum Einsatz zu kommen, bei denen nur wenig Platz zur Verfügung steht.

Applikationen

Der mit einem begrenzten Funktionsspektrum ausgestattete Hirschmann™ BAT-C WLAN Client eignet sich besonders für Systemintegratoren und OEM-Hersteller, die ihn in ihre eigene industrielle Lösung integrieren wollen. Gute Beispiele hierfür sind vor allem Installationen in Lagerhallen oder Produktionsumgebungen, in denen die Anforderungen an Authentifizierung und Netzwerkfunktionen gering sind. In mobilen Drahtlosanwendungen kann mit dem BAT-C die Drahtlostechnologie mit all ihren Vorteilen eingeführt werden.

In einer Lagerhalle kann der BAT-C in alle Schubläden eingebaut werden, die in einem hoch entwickelten Verfahren über eine Drahtlosnetzwerkverbindung bewegt und gesteuert werden können. Dank seines kompakten Formats benötigt er nur sehr wenig Platz.

Der BAT-C Client eignet sich auch hervorragend für Transportanwendungen, da er in PKW und Fahrzeuge sowie in Transportmittel des öffentlichen Verkehrs eingebaut werden kann. Aufgrund der kompakten Abmessungen kann der BAT-C in der Dachkonstruktion von Bussen untergebracht werden. Auf diese Weise kann WLAN für eine schnelle Übertragung von Videos, Ticket- oder Kundeninformationen genutzt werden.

Ihre Vorteile

Einer der wichtigsten Vorteile des BAT-C Client sind die niedrigen Kosten aufgrund des reduzierten Funktionsspektrums. Sie bezahlen lediglich für die Client-Funktion und nicht für solche, die Sie gar nicht benötigen. Ein weiterer wichtiger Vorteil ist seine kompakte Größe. Der BAT-C kann auf sehr engem Raum untergebracht werden und kommt anderen Geräten, für die reichlich Platz bleibt, nicht in die Quere.

**A new product to serve your needs.
Be certain.**



Hirschmann™ BAT-C

Der Hirschmann™ BAT-C WLAN Client wird komplett mit folgenden Schnittstellen ausgeliefert:

- WLAN gemäß 802.11n, ein Antennensteckverbinder (max. 150 Mbps)
- Stromversorgung 24 V
- Integrierte Web-Schnittstelle für grundlegende Konfigurationen
- Max. Sicherheitsstufe ist WPA2/PSK
- Schneller Roaming-Support

Der Client wurde zum Einsatz in der Industrie entwickelt und kann in einem erweiterten Temperaturbereich betrieben werden. Mit seinem IP67-Gehäuse und seiner 24-V-Stromversorgung ist er für die meisten industriellen Umgebungen geeignet und kann zusammen mit Belden Kabeln, Switches, Routern und Steckverbindern eingesetzt werden.

Das Belden® Competence Center bietet für diese Produkte Beratung, Schulungen und Unterstützung an.

Der BAT-C WLAN Client von Hirschmann™ bietet eine Drahtloslösung, die praktisch und zugleich kostengünstig ist.



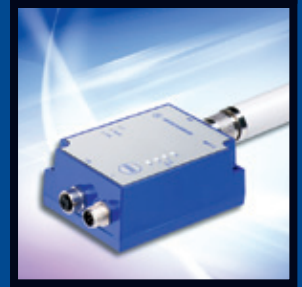
Der BAT-C ist für Fahrzeuge zertifiziert und bietet zuverlässige und einfache WLAN-Verbindungen.



Der BAT-C ist klein und kann auf engstem Raum montiert werden.

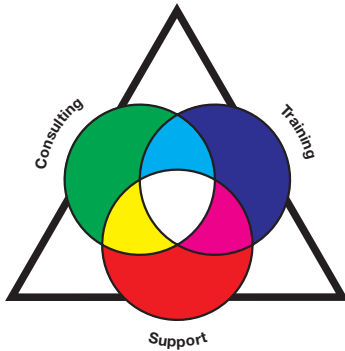


Der BAT-C ist robust und klein und kann zur Automatisierung verschiedener Installationen, z.B. in Lagerhallen, eingesetzt werden.



Technische Information

Produktbeschreibung	
Typ	BAT-C
Beschreibung	Industrial Wireless LAN Client für 2,4 und 5 GHz
Port-Typ und Anzahl	1x 802.11n/a/b/g/h/i; 1x 24 V DC; 1x 100 Mbps Ethernet (M12)
Bestell-Nr.	942 072-001
Funktechnik	
Antennenanschluss	N-Buchse
Reichweite	Abhängig von der eingesetzten externen Antenne. Typisch 30 m im Innenbereich, bis zu 10 km im Außenbereich.
Frequenzbereich	2,4 GHz and 5 GHz
Modulationstechnik	OFDM, DSSS
Funktopologie	Wireless LAN Client
Versorgung	
Betriebsspannung	9 – 30 V
Stromaufnahme bei 24 V DC	max. 81 mA
Zulässige Umgebungsbedingungen	
Betriebstemperatur	-40°C bis +70°C
Lager-/Transporttemperatur	-40°C bis +85°C
Rel. Luftfeuchte (nicht kondensierend)	5 – 90%
Konstruktiver Aufbau	
Abmessungen (TxBxH)	ca. 11 cm x 6 cm x 5 cm
Montage	Wandmontage, Tischmontage
Schutzart	IP67
Zulassungen	
Sicherheit für Einrichtungen der Informationstechnik	EN 60950-1:2006 und/oder IEC 60950-1:2005 (2nd Edition)
Funk	R&TTE (Europe), FCC/CFR 47 part 15; IC (Industrie Canada)
Umwelt	R&TTE Directive 1999/5/EC <ul style="list-style-type: none"> • EN 300 328 V1.7.1 (2006-10), EN 301 893 V1.5.1 • EMC: EN 301 489-1 V1.8.1 (2008-04), EN 301 489-17 V2.1.1 (2009-05), EN 61000-6-2 (2005)
Nutzung in Fahrzeugen	E1/e1
Lieferumfang bzw. Zubehör	
Lieferumfang	Gerät, eine Dipol Omnidirektionale Antenne
Zubehör gesondert zu bestellen	Externe Antennen aus dem BAT-ANT-Portfolio



Das Belden® Competence Center

Mit zunehmender Verbreitung und Komplexität von Kommunikations- und Verbindungslösungen steigen auch die Anforderungen hinsichtlich der Gestaltung, Implementierung und Pflege dieser Lösungen. Dabei spielt auch das Erlangen und Nachweisen von aktuellem Fachwissen der Anwender eine entscheidende Rolle. Als Partner für Gesamtlösungen bietet das Belden Competence Center kompetente Beratung, Konzeption, technische Unterstützung sowie Technologie- und Produkt-Schulungen aus einer Hand. Ergänzend bieten wir Ihnen mit dem weltweit ersten Zertifizierungsprogramm für industrielle Netze das richtige Zertifikat für jeden Kompetenzbereich. Aktuelles Herstellerwissen, ein internationales Servicenetz und der Zugriff auf externe Spezialisten garantieren Ihnen eine bestmögliche Betreuung, die auf den Produkten von Belden®, Hirschmann™ und Lumberg Automation™ aufsetzen. Unabhängig davon, welche Technologie bei Ihnen zum Einsatz kommt, können Sie sich auf unsere uneingeschränkte Unterstützung verlassen – von der Implementierung bis hin zur Optimierung sämtlicher Aspekte des täglichen Betriebs.

Mit Belden immer einen Schritt voraus

In einem stark wettbewerbsgeprägten Umfeld ist es überaus wichtig, zuverlässige Partner zu haben, die einen Mehrwert für Ihr Geschäft bieten können. Wenn es um Signalübertragung geht, ist Belden die Nummer Eins unter den Lösungsanbietern. Wir kennen uns in Ihrem Geschäft aus und wollen wissen, welchen Herausforderungen Sie sich gegenüber sehen und welche Ziele Sie im Einzelnen verfolgen, damit wir Ihnen mit einer effektiven Signalübertragung zu einem Wettbewerbsvorsprung verhelfen können. Indem wir die Stärken unserer drei führenden Marken Belden®, Hirschmann™ und Lumberg Automation™ vereinen, können wir Ihnen die Lösung anbieten, die Sie brauchen. Heute ist es vielleicht ein einzelnes Kabel, ein Switch oder ein Steckverbinder, morgen könnte es ein umfassendes Spektrum integrierter Applikationen, Systeme und Lösungen sein.

Wir gewährleisten maximale Leistungsfähigkeit Ihrer geschäftskritischen Systeme, selbst in den anspruchsvollsten Umgebungen. Wenn Signalübertragung das A und O in Ihrem Geschäft ist, wenden Sie sich an einen starken Partner. Gehen Sie auf Nummer sicher – mit Belden.